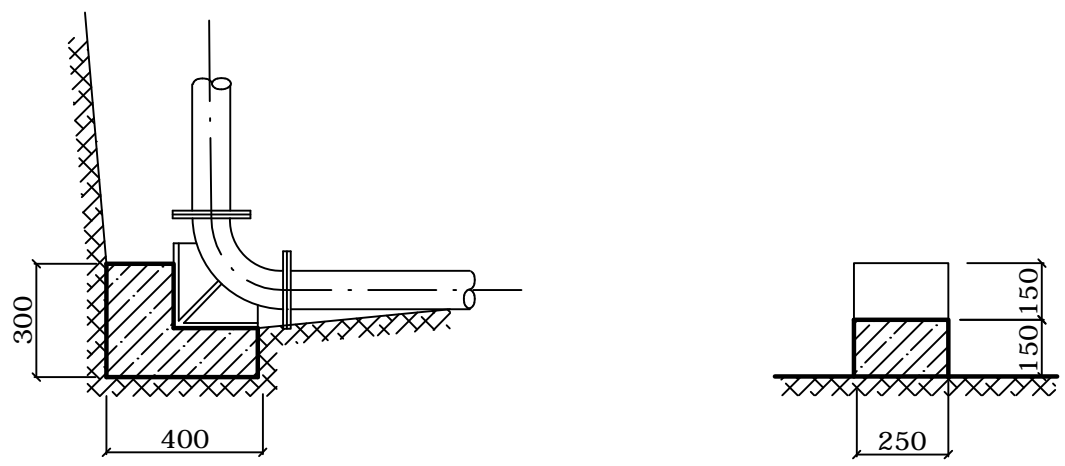


Betonové zajišťovací bloky

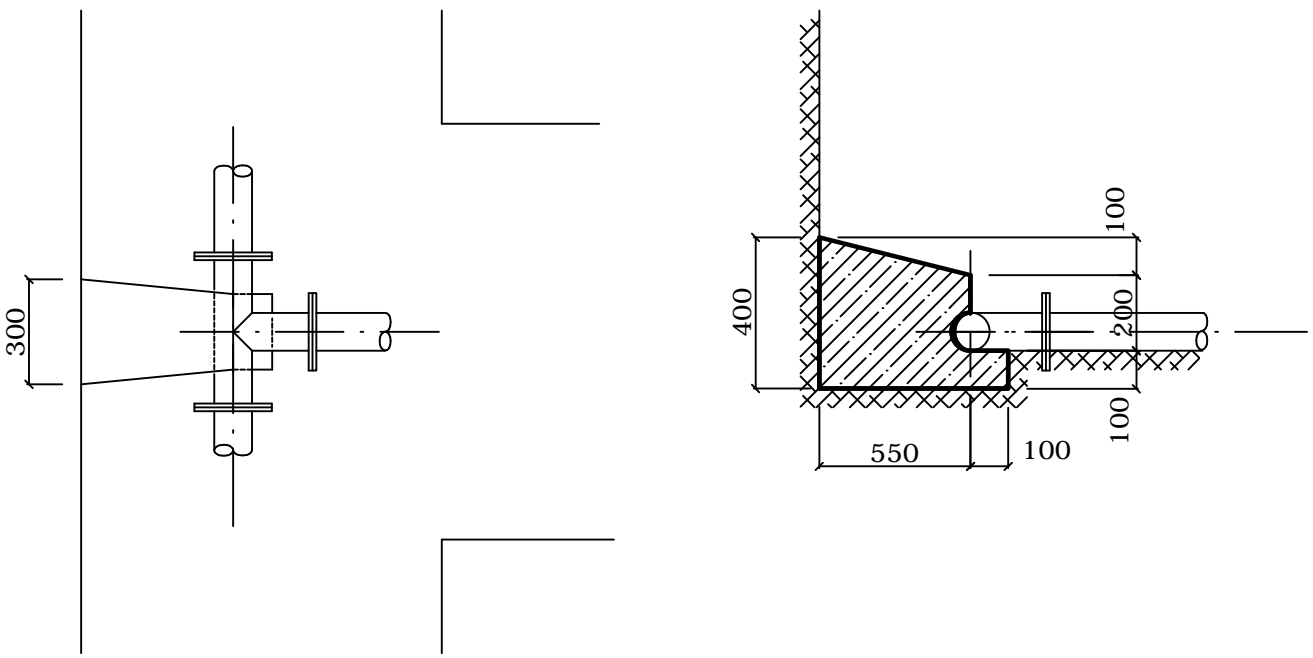
B1

PRO HYDRANTOVÁ KOLENA



B2

PRO ODBOČENÍ (TVAROVKA A,T 100/100)



Výpočty bloků dle ON 736610

B1 HYDRANTOVÁ KOLENA

B2 A,T DN 100/80 ; 100/100 : $P=0,112p=0.112*10=1.12t=1120kg$
F navrženo 40x30cm
POSOUZENÍ $\frac{P}{F} = \frac{1120}{40*30}=0,94$

Blok č.	ks	Objem betonu v m3		Poznámka
		na 1 blok	celkem	
B1	2	0,026	0,052	
B2	1	0,037	0,037	
CELKEM			0,089	

Vypracoval:	Roman Pešek, DiS.	<div><div><div></div></div><div>VS Chrudim <small>Vodárenská společnost Chrudim, a.s.</small></div><div><small>VS Chrudim, a.s., Novoměstská 626, 537 01 Chrudim tel. 469 669 911, vschrudim@vschrudim.cz</small></div></div>	
Kontroloval:	Ing. Martin Soudek, Ph.D.		
Odpovědný projektant:	Ing. Martin Soudek, Ph.D.		
Kraj:	PARDUBICKÝ	O.ú. / Mě.ú.:	CHRUDIM
Investor:	Město Chrudim	Místo stavby:	Medlešice
Název akce:		Datum :	08/2021
		Číslo zakázky :	
		Stupeň :	DPS
		Formát:	A4
Název výkresu:		Měřítko:	
		Číslo výkresu:	D.1.2.2.4
TENTO VÝKRES A JEHO PŘÍLOHY JSOU NAŠÍM DUŠEVNÍM VLASTNICTVÍM, NESMÍ BÝT BEZ NAŠEHO PŘEDCHOZÍHO PÍSEMNÉHO SOUHLASU KOPÍROVÁNY, ROZMNOŽOVÁNY ANI ZPŘÍSTUPNĚNY JINÝM OSOBÁM NEBO FIRMÁM			